

# SOS

## COME COMUNICARE UNA SITUAZIONE DI EMERGENZA:

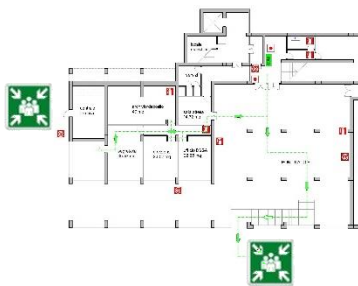
Se si rileva una situazione di emergenza, la prima cosa da fare è contattare uno degli addetti alle emergenze o la segreteria scolastica (0817611898) e:

- Comunicare il proprio nome e cognome e il luogo di interesse dell'emergenza
- Descrivere la situazione di emergenza

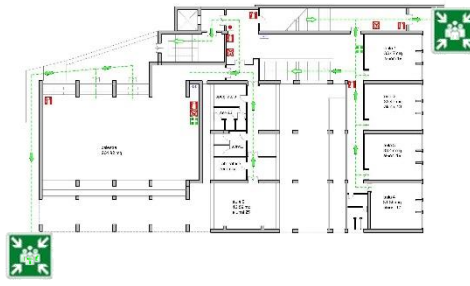
Il personale di segreteria provvederà a contattare l'addetto di piano e il Coordinatore delle Emergenze.

Nel caso in cui non si riesca a gestire internamente l'emergenza è necessario che solo il Coordinatore delle Emergenze, in collaborazione con il Dirigente Scolastico, contatti i numeri di emergenza

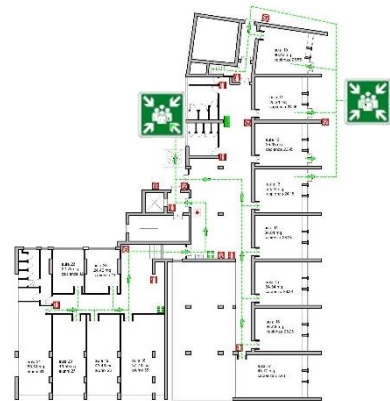
### Individuazione luoghi sicuri:



Primo terra



Primo piano



Terzo piano



### NUMERI UTILI:



SEGRETERIA SCOLASTICA 081 7611898



VIGILI DEL FUOCO 115  
Incendio – allagamento – calamità naturali



SOCCORSO SANITARIO 118  
Emergenza sanitaria



CARABINIERI 112  
Ordine pubblico



POLIZIA 113  
Ordine pubblico



NUMERO UNICO EMERGENZE 112

### ORGANIGRAMMA DELLA SICUREZZA:

**Dirigente:** Dott. Umberto BOIANO

**RSPP:** Ing. Fabio MISSANELLI - **ASPP:** Arch. Fabrizia LO GATTO

**Medico Competente:** Dott. Luca DI GUIDA

**RLS:** Stefania SCARCIGLIA

**Coordinatore :** CALISE G.

**Addetti Antincendio :** CALISE G. – AVETA V. – GIULIANI M.S – OLIVIERO S. - PELLONE ROSSI E. - CIMMINO A. - SASSO L. – TISCI D. – LIGUORI T – ESPOSITO C – COPPOLA G. – BIONDI A. – CURIANI I. – TARANTINO P.

**Addetti Primo Soccorso:** AVETA V. – GIULIANI M.S – OLIVIERO S. - PELLONE E - CIMMINO A. - SASSO L. – TISCI D. – LIGUORI T – ESPOSITO C – COPPOLA G. – BIONDI A. – ALFANO A

**BLSD:** OLIVIERO S. – LIGUORI T. – TARANTINO P. – CIMMINO A. – TISCI D. – SASSO L.



**D.D. STATALE IV CIRCOLO DIDATTICO**  
**«Maria Cristina di Savoia»**

### NORME DI COMPORTAMENTO IN CASO DI EMERGENZA

Realizzato da:

Ing. **Fabio Missanelli**  
Ingegneria | Architettura | Sicurezza sul Lavoro | Prevenzione Incendi

## INCENDIO:

IN CASO DI PRINCIPIO DI INCENDIO CONTATTARE L'ADDETTO ALLE EMERGENZE DI PIANO O LA SEGRETERIA AL NUM **0817611898**

GLI ADDETTI ALLE EMERGENZE VERIFICHERANNO LA POSSIBILITA' DI INTERVENIRE COORDINATI DAL COORDINATORE DELLE EMERGENZE ELIMINANDO LA CRITICITA' O, NEL CASO, DI COMUNICARE AI VIGILI DEL FUOCO L'EVENTO E GESTIRE L'EMERGENZA

- ✓ I collaboratori scolastici dovranno verificare che tutti gli ambienti di lavoro (uffici, servizi igienici, depositi) siano stati sgomberati e che non sia presente nessun collega;
- ✓ Tutti i dipendenti dovranno abbandonare gli ambienti per mezzo delle scale di emergenza e non utilizzare assolutamente gli ascensori condominiali;
- ✓ Tutti i dipendenti dovranno attendere i soccorsi all'esterno del condominio nel luogo sicuro indicato precedentemente;
- ✓ Intanto, ogni docente, dovrà verificare la presenza dei propri alunni una volta raggiunto il punto di raccolta e nel caso di assenza segnalare al Coordinatore alle Emergenze e ai Vigili del Fuoco la sua mancanza e la modalità di accesso alla struttura più semplice

## EVACUAZIONE:

IL SUONO CONTINUO DELLA CAMPANELLA PRECEDUTO DA DUE SUONI PIU' BREVI INDICA IL SEGNALE DI EVACUAZIONE GENERALIZZATO DELLA STRUTTURA

- ✓ Lasciare ordinatamente i locali seguendo la segnaletica di emergenza e le indicazioni del personale addetto alle emergenze eventualmente presente
- ✓ Non tornare indietro una volta iniziata l'evacuazione
- ✓ Se c'è fumo nelle vie di esodo procedere carponi mantenendosi lungo la parete e proteggere le vie respiratorie
- ✓ Allontanarsi dall'edificio a piedi, senza intralciare i soccorsi esterni, e raggiungere il punto di raccolta.

## TERREMOTO:

- ✓ NON ABBANDONARE l'edificio e cercare riparo sotto tavoli o scrivanie, evitando se possibile di rimanere al centro dei locali;
- ✓ MANTENERE la calma e non cercare di abbandonare l'edificio durante la scossa
- ✓ Non usare gli ascensori

Al termine della scossa:

- ✓ Abbandonare i locali seguendo i percorsi d'esodo e le indicazioni degli addetti
- ✓ usare le scale con prudenza muovendosi lungo i muri perimetrali
- ✓ Allontanarsi dagli edifici il più possibile

## EMERGENZA SANITARIA:

In caso di malori o infortuni che possano essere risolti con semplici interventi di automedicazione:

- ✓ CHIAMARE il numero **0817611898** o chiamare l'addetto al primo soccorso per utilizzare la cassetta di primo soccorso.

In caso di malori / infortuni più gravi:

- ✓ Il Coordinatore alle Emergenze telefonerà al presidio medico chiamando il num 118

In attesa dell'intervento dei soccorsi:

- ✓ RESTARE con la persona coinvolta e rassicurarla

## PACCHI SOSPETTI:

In caso di pacchi sospetti:

- ✓ NON TOCCARE o maneggiarlo
- ✓ NON PERMETTERE a nessuno di avvicinarsi
- ✓ CHIAMARE velocemente il numero unico delle emergenze 112

## MINACCIA ARMATA E PRESENZA DI FOLLE:

per il personale direttamente esposto alla minaccia, si prevede la "non evacuazione". I lavoratori dovranno attenersi ai seguenti principi comportamentali:

- ✓ se la minaccia è all'esterno dei locali di lavoro, non abbandonare i posti di lavoro e non affacciarsi alle porte ed alle finestre per curiosare all'esterno;

- ✓ Se la minaccia è all'interno dei luoghi di lavoro, gli addetti alla gestione dell'emergenza valuteranno l'opportunità di attivare l'evacuazione del personale non direttamente esposto alla minaccia;
- ✓ se la minaccia è all'interno dei luoghi di lavoro e direttamente rivolta al personale, restare ciascuno al proprio posto e con la testa china;
- ✓ non concentrarsi per non offrire maggiore superficie ad azioni di offesa fisica;
- ✓ non contrastare con i propri comportamenti le azioni compiute dall'attentatore/folle;
- ✓ mantenere la calma ed il controllo delle proprie azioni per offese ricevute e non deridere i comportamenti squilibrati del folle;